

VALS DE SAINTONGE

MAISON D'HÔTES DUFOUR - ANTEZANT- LA-CHAPELLE - VALS DE SAINTONGE

MAISON D'HÔTES DUFOUR - ANTEZANT

Chambres d'hôtes à Antezant-la-Chapelle, en Vals de
Saintonge

<https://maison-dufour-antezant.fr>





Martine et Jean-Marie Dufour

+33 5 46 59 97 50
+33 6 84 99 79 65

A Maison d'hôtes Dufour - Antezant-la-Chapelle - Vals de Saintonge : 10 allée Joseph de Bonnegens 17400 ANTEZANT LA CHAPELLE





Maison d'hôtes Dufour - Antezant-la-Chapelle - Vals de Saintonge

 Chambre Les Lauriers  Chambre Les Lilas  Chambre Les Glycines



Découvrez la campagne autrement dans cette ferme en activité. Martine se fera un plaisir de vous accueillir, de vous faire partager les richesses de la nature. Elle propose une table d'hôtes, des produits de la ferme cuisinés de façon Charentaise. À quelques pas de l'air de loisirs d'Antezant dans un cadre exceptionnel sur le bord de la boutonne.



Infos sur l'établissement

 *Communs*

Habitation indépendante

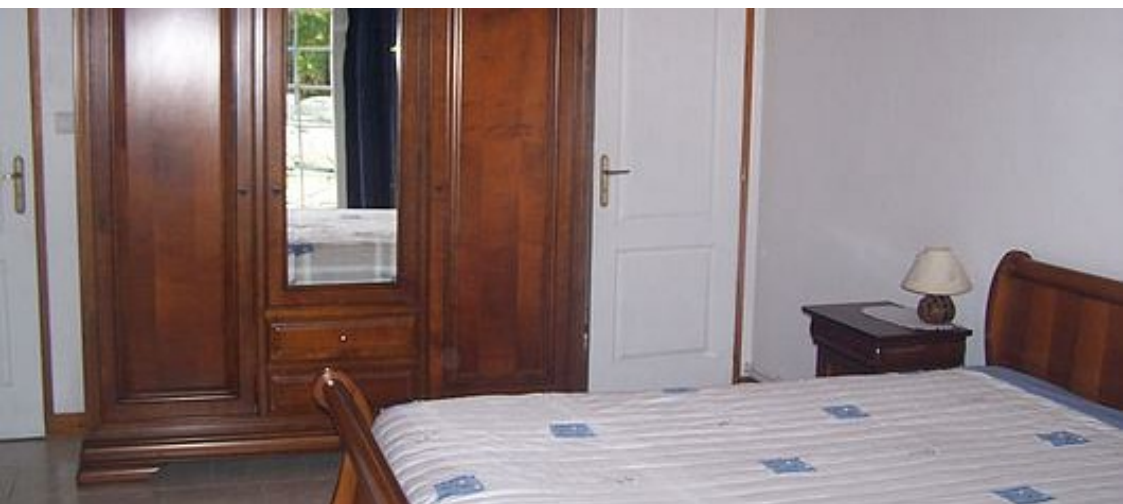
 *Activités*

 *Internet*

 *Parking*

 *Services*

 *Extérieurs*



Chambre Les Lauriers



Chambre



3

personnes



1

chambre



20

m2

Chambre au rez-de-chaussée avec salle d'eau privée, 1 lit 90 cm et 1 lit 140 cm, entrée indépendante

Chambres

Chambre(s): 1

Lit(s): 2

dont lit(s) 1 pers.: 1

dont lit(s) 2 pers.: 1

1 lit 90 cm et 1 lit 140 cm

*Salle de bains / Salle d'eau
WC*

Salle(s) d'eau (avec douche): 1

WC: 1

WC privés

Cuisine

Autres pièces

Media

Autres équipements

Chauffage / AC

Exterieur

Divers



Chambre Les Lilas



Chambre



3

personnes



1

chambre



20

m²

Chambre avec salle d'eau privée, 1 lit 90 cm et 1 lit 140 cm, entrée indépendante

Chambres

Chambre(s): 1

Lit(s): 2

dont lit(s) 1 pers.: 1

dont lit(s) 2 pers.: 1

1 lit 90 cm et 1 lit 140 cm

Salle de bains / Salle d'eau

Salle(s) d'eau (avec douche): 1

WC

WC: 1

WC privés

Cuisine

Autres pièces

Media

Autres équipements

Chauffage / AC

Exterieur

Divers





Chambre Les Glycines



Chambre



3

personnes



1

chambre



20

m²

Chambre avec salle d'eau privée, 1 lit 90 cm et 1 lit 140 cm

Chambres

Chambre(s): 1

Lit(s): 2

dont lit(s) 1 pers.: 1
dont lit(s) 2 pers.: 0

1 lit 90 cm et 1 lit 140 cm

*Salle de bains / Salle
d'eau*

Salle(s) d'eau (avec douche): 1

WC

WC: 1

WC privés

Cuisine

Autres pièces

Media

Autres équipements

Chauffage / AC

Exterieur

Divers

A savoir : conditions de la location

<i>Arrivée</i>	14:00 - 18:00
<i>Départ</i>	08:00 - 11:00
<i>Langue(s) parlée(s)</i>	Français
<i>Annulation/Prépaiement/Dépot de garantie</i>	
<i>Moyens de paiement</i>	Chèques bancaires et postaux Chèques Vacances Espèces
<i>Ménage</i>	
<i>Draps et Linge de maison</i>	
<i>Enfants et lits d'appoints</i>	
<i>Animaux domestiques</i>	Les animaux sont admis.

Tarifs (au 23/04/21)

Maison d'hôtes Dufour - Antezant-la-Chapelle - Vals de Saintonge

n° 1 : Chambre Les Lauriers : Tarif standard pour 2 personnes. Petit déjeuner compris. Tarif pour 1 pers: 45€/nuit ; 2 pers: 50€/nuit ; 3 pers: 70€/nuit
n° 2 : Chambre Les Lilas : Tarif standard pour 2 personnes. Petit déjeuner compris. Tarif pour 1 pers: 45€/nuit ; 2 pers: 50€/nuit ; 3 pers: 70€/nuit
n° 3 : Chambre Les Glycines : Tarif standard pour 2 personnes. Petit déjeuner compris. Tarif pour 1 pers: 45€/nuit ; 2 pers: 50€/nuit ; 3 pers: 70€/nuit

Tarifs en €:	Tarif 1 nuit en semaine (L, M, M, J, D)			Tarif 1 nuit en weekend (V ou S)			Tarif 2 nuits weekend (V+S)			Tarif 7 nuits semaine		
Unité de location	n° 1	n° 2	n° 3	n° 1	n° 2	n° 3	n° 1	n° 2	n° 3	n° 1	n° 2	n° 3
du 01/01/2021 au 27/06/2021	50€	50€	50€	50€	50€	50€						
du 27/06/2021 au 29/08/2021	50€	50€	50€	50€	50€	50€						
du 29/08/2021 au 01/01/2022	50€	50€	50€	50€	50€	50€						

Mes recommandations



LA BOUCHERIE

+33 5 46 26 58 25

Z.I La Grenoblerie

<http://www.la-boucherie.fr>

5.1 km
 ST JEAN D ANGELY



Restaurant convivial, viande de qualité, produits du terroir, bonne ambiance. Fermeture le 24 décembre le soir et le 25 décembre toute la journée.



RESTAURANT DE LA PLACE

+33 5 46 59 98 24

27 rue des Prairies

5.2 km
 PAILLE



Fermé jusqu'à nouvel ordre.

Cuisine familiale et traditionnelle dans un charmant petit village. Samedi et dimanche uniquement sur commande.



AIRE DE PIQUE-NIQUE

+33 5 46 59 91 29

rue du Lavoir

0.4 km
 ANTEZANT LA CHAPELLE



Aire de loisirs. Tables, poubelles, point d'eau, aire de jeux, sanitaires à proximité, accès camping-car



BASE DE LOISIRS D'ANTEZANT

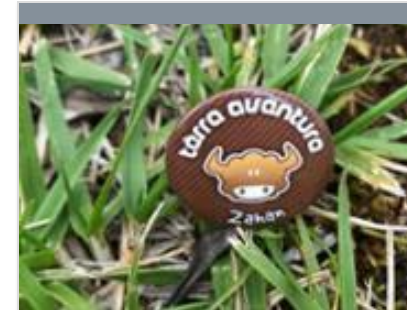
+33 5 46 59 91 29

10 rue du Lavoir

0.4 km
 ANTEZANT LA CHAPELLE



Cadre de verdure exceptionnel sur le bord de la Boutonne, c'est la détente assurée ! Idéal pour les pêcheurs. Restauration traditionnelle & snack. Animations sur place : concerts, concours, brocante, soirées à thème. Pêche sur place, jeux pour enfants. Idéal pour la famille, les amoureux de la nature.



TÈRRA AVENTURA - LA JARRIE AUDOUIN

+33 5 46 32 04 72

Parking Mairie

<http://www.terra-aventura.fr>

5.4 km
 LA JARRIE AUDOUIN



Le circuit géocaching Terra Aventura offre une balade originale et ludique de quelques kilomètres qui vous mènera à travers l'histoire et des énigmes à résoudre sur des lieux pittoresques de la commune à la rencontre du patrimoine local et de ses anecdotes. Le graal : les Poï'Z, petits personnages fantastiques qui peuplent l'univers de Terra Aventura dont leurs badges sont à collectionner. Prêt pour l'aventure ? Téléchargez l'application et laissez le Poï'z Zahan vous guider le long des bords de Boutonne et découvrez comment on prend grand soin de la biodiversité à la Jarrie-Audouin.



LA RIVIÈRE BOUTONNE

+33 5 46 32 04 72
 Quai de Bernouët

7.3 km
 ST JEAN D ANGELY



2

La Boutonne est une rivière. C'est le plus long affluent rive droite de la Charente et l'un de ses principaux émissaires autant pour le débit que pour son apport hydrologique. Elle arrose les départements des Deux-Sèvres et de la Charente-Maritime, en région Nouvelle-Aquitaine. La Boutonne prend sa source dans le sud-est du département des Deux-Sèvres, à Chef-Boutonne.

Sa vallée moyenne se caractérise par un parcours pittoresque dessinant de profonds méandres dans une vallée encaissée dès son entrée dans le département de la Charente-Maritime et, ce, jusqu'en amont de Saint-Jean-d'Angély. La vallée entaille plus ou moins profondément le plateau calcaire de la Saintonge et son altitude moyenne varie entre 80



LE FLEUVE CHARENTE

20.9 km
 ST SAVINIEN SUR CHARENTE



3

La basse vallée de la Charente commence au site fluvial de Saint-Savinien-Charente qui était encore au XIXe siècle un important centre de batellerie sur le fleuve, car la marée s'y faisait assez sentir pour permettre la navigation maritime. Elle y est cependant insuffisante pour permettre l'accès aux navires modernes dont le tirant d'eau est supérieur à celui des navires d'autrefois.

Si la navigation pour le transport de marchandises a totalement disparu au tournant du xx^e siècle, la navigation de plaisance a pris le relais et connaît un bel essor assurant des liaisons touristiques depuis Saint-Savinien, Taillebourg, Saintes et Chaniers en Charente-Maritime et se prolongeant vers Cognac et Jarnac dans le département voisin.

On vous invite à vous balader sur les bords de Charente à la découverte de



LA REINE FRIANDE - CONFISERIE AU MIEL

+33 6 78 46 64 48
 27 avenue du Point du Jour

6.3 km
 ST JEAN D ANGELY



1

Depuis 2012, la confiserie Reine Friande travaille le sucre cuit et le miel pour fabriquer une quarantaine de bonbons différents. Nous utilisons des produits de qualités et des arômes et colorants naturels. Venez découvrir notre travail artisanal lors des visites gratuites de la confiserie.



Mes recommandations (suite)

